



# CONTROL DE ESFINTERES

**EQUIPO DE ATENCION TEMPRANA**

Paseo Conde Sepúlveda nº 2 - 40002 Segovia

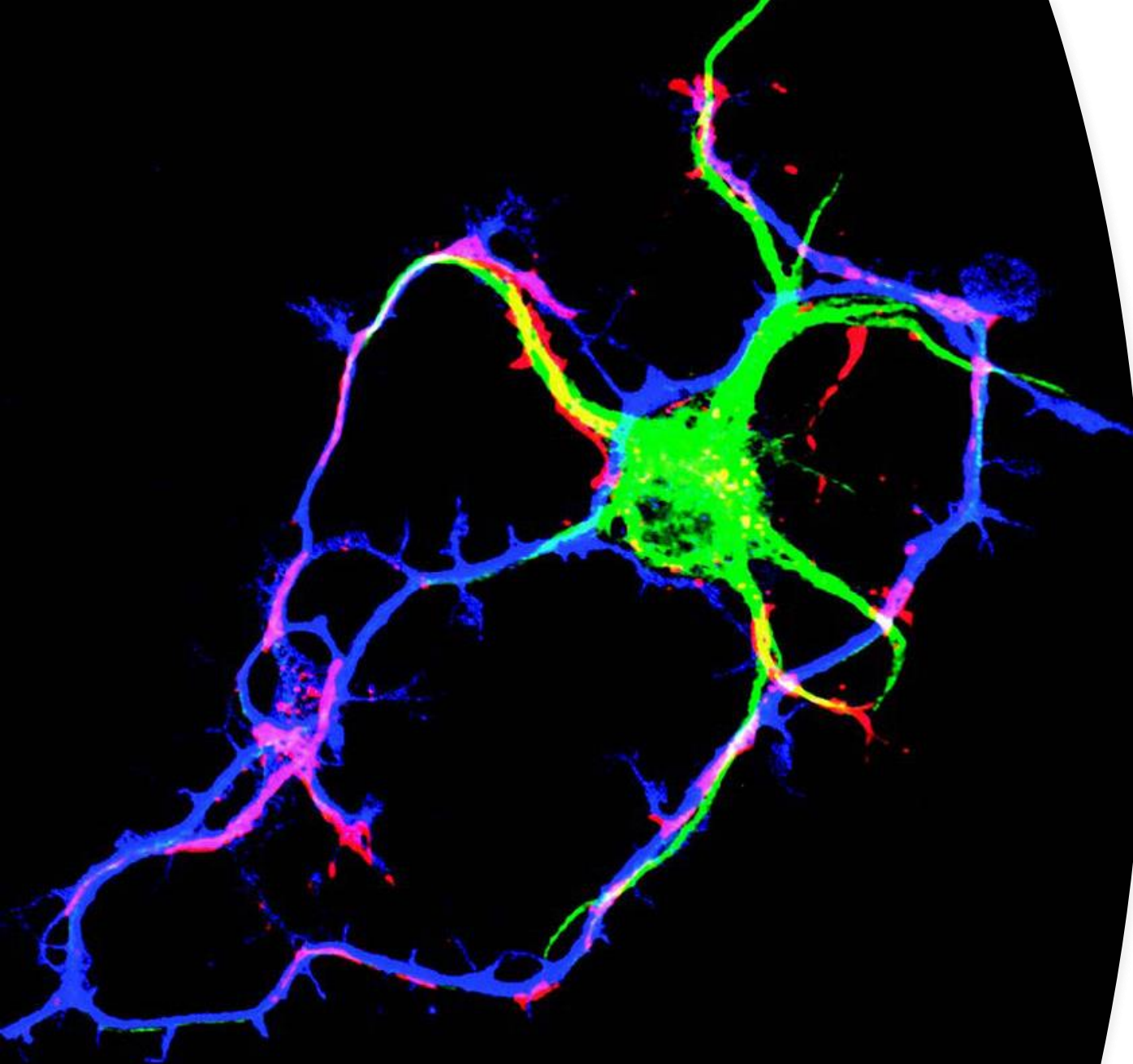
Teléfono y Fax: 921 43 04 74

Correo electrónico: 40700092@educa.jcyl.es

<http://eoep-atsegovia.centros.educa.jcyl.es/>

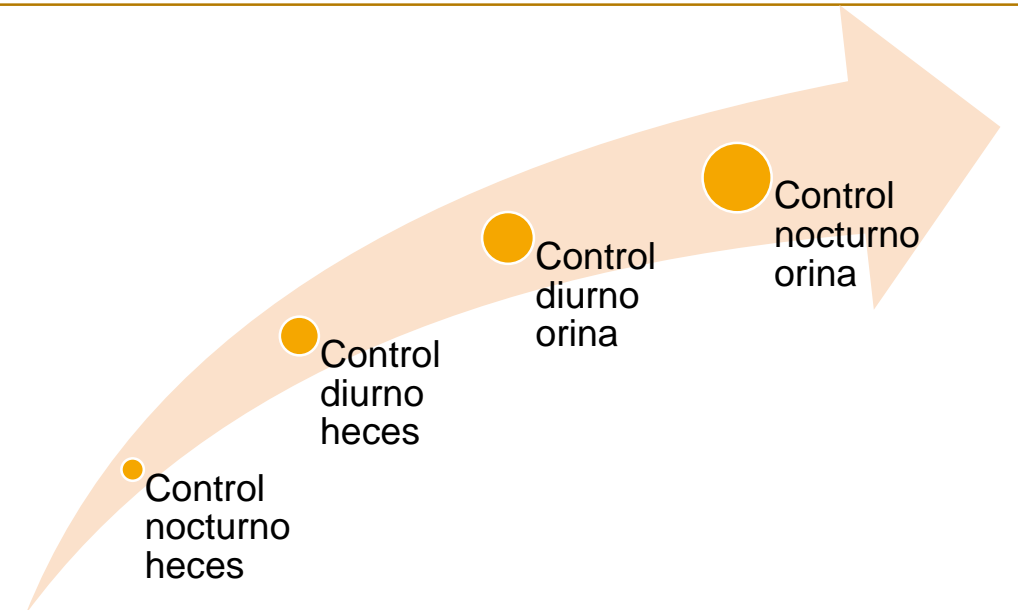


*Equipo de Atención Temprana*



El control de esfínteres, en orina y heces, exige un mecanismo neurológico de gran complejidad entre El Cerebro y los músculos responsables de su evacuación. Es por ello que su control voluntario puede aparecer tardíamente.

La secuencia de adquisición del control en la mayoría de los niños sigue el patron siguiente:





Entre los 18 y los 36 meses se produce la maduración de los centros nerviosos y por tanto entre los 2 y 4 años la mayoría de los niños pueden controlar ambos esfínteres pudiendo avisar de su deseo. Aún así, la habilidad deberá ser aprendida



Esta foto de Autor desconocido está bajo licencia [CC BY-NC](https://creativecommons.org/licenses/by-nc/4.0/)



- 
- La mejor manera de fomentar el control de esfínteres será mediante el estímulo y la gratificación.
  - A partir de los 18 meses se debería sentar al niño a la misma hora todos los días, “celebrando” con cariño su comportamiento.



La continencia urinaria nocturna es la mas difícil de conseguir; A los 6 años, sólo el 13 % de los niños “mojan” la cama. En este caso se ha de consultar con un especialista.

Cuando un niño no controla las heces con 4 años, habrá que descartar problemas en el recto y se deberá consultar con el pediatra y/o especialista.



# ANTE LA INCONTINENCIA...

## SI...

- Lograr que el niño colabore
- Pedir su ayuda para cambiarse y cambiar ropas ensuciadas.
- Mostrar naturalidad.
- Reforzar positivamente.



Si aun así no mejora la situación, consultar con pediatra o especialista



## NO...

- Enfadarse, humillarle, regañarle...
- Darle ninguna o demasiada importancia.
- No exigir ni comparar con nadie.